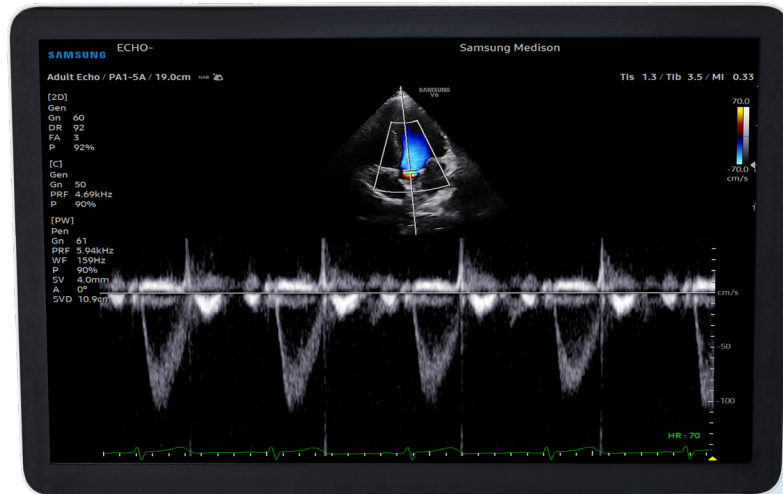


Relentless Innovation
for your diagnostic confidence

SAMSUNG



V6

Inspiring everyday efficiency



Produktanfrage
CV

Effizienz für Ihre alltäglichen Bedürfnisse

Mit unserem V6 Ultraschall-System, begeben Sie sich auf den Weg zu einer effizienten Gesundheitsvorsorge.

Wir bieten unsere Lösung für hohe Bildauflösung und intelligente Assistenzfunktionen in der Kardiologie.

Samsungs zentrale Bildgebungstechnologie Crystal Architecture™ sorgt für eine beeindruckende Bildqualität.

Erleben Sie Einfachheit mit unserem benutzerfreundlichen System, welches speziell entwickelt wurde, Ihre Arbeitsbelastung zu reduzieren. Dank des integrierten Akkus wird eine hohe Flexibilität und Einsatzbereitschaft ermöglicht. Unser V6 Ultraschallsystem ist somit ein verlässlicher Partner für Ihre täglichen Bedürfnisse.

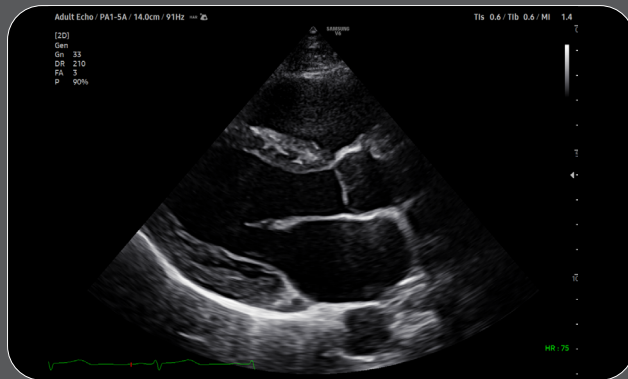
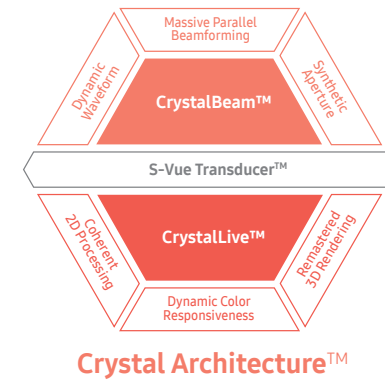


Auf die Website

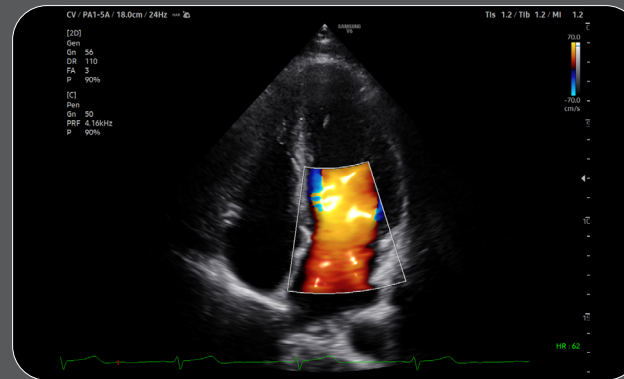


Eindrucksvolle Bildqualität für großes Vertrauen

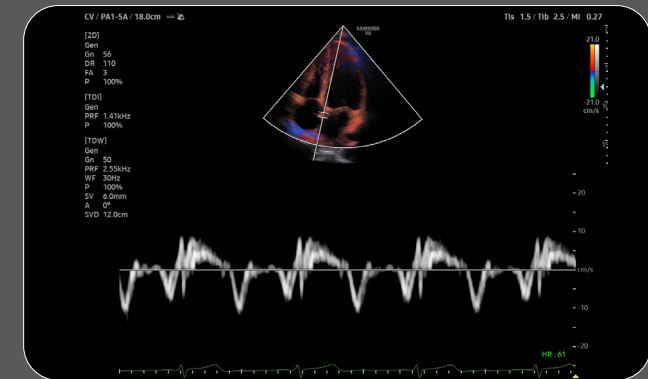
Gewinnen Sie auf die Bedürfnisse der Kardiologie zugeschnittene beeindruckende Bilder durch Samsungs zentrale Bildgebungstechnologie Crystal Architecture. Die Technologie kombiniert 2D-Bildgebung und detaillierte Farbdopplerverarbeitung zur Anpassung des Bildes. Mit der V6 erhalten Sie klare Bilder für Ihre Diagnose.



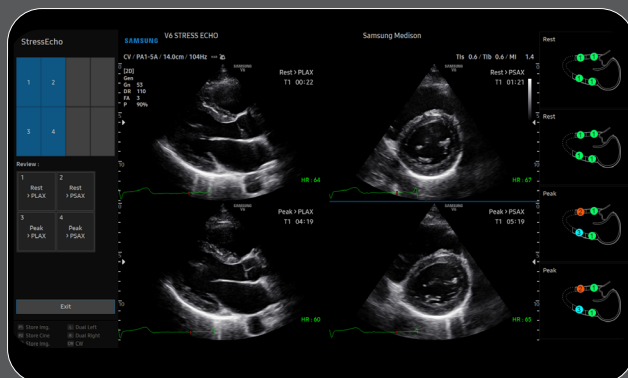
PLAX mit ClearVision



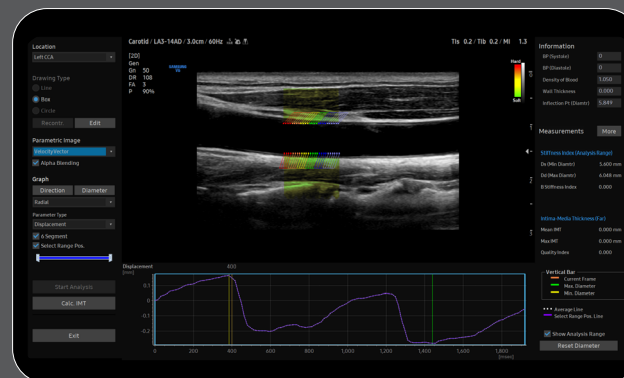
4-Kammerblick mit LumiFlow™¹



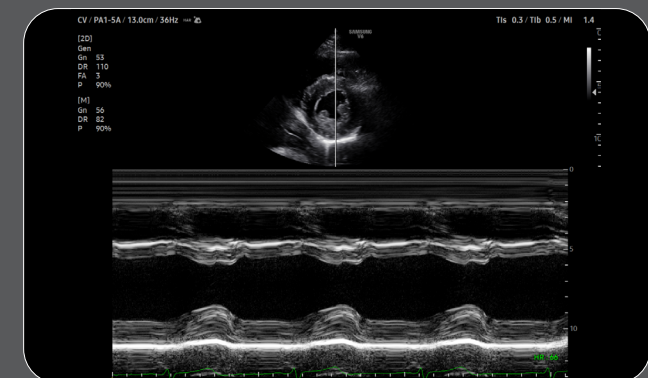
TDI mode



StressEcho¹



ArterialAnalysis™¹



M-mode mit ClearVision

1. Optionale Funktion, die möglicherweise zusätzlich erworben werden muss.

Vertrauen in der Diagnose durch umfangreiche smarte Funktionen

Mit der V6, unser vielseitigen Lösung zur Unterstützung Ihrer Bedürfnisse in der Kardiologie, heben Sie Ihre Ultraschall-Diagnostik auf eine hohe Stufe. Profitieren Sie von unseren intelligenten Assistenzfunktionen, um Ihre Arbeitsabläufe zu erleichtern.

IMT mit einem Klick messen

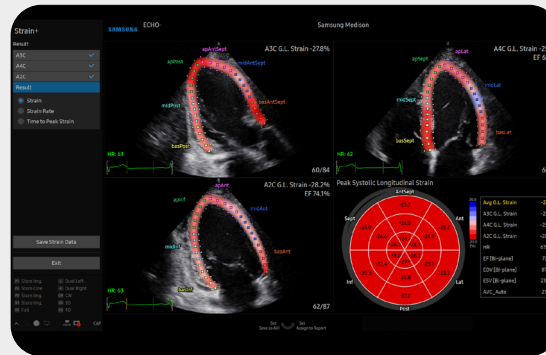


AutoIMT⁺ ermöglicht eine einfache und schnelle Messung der Intima-Media-Dicke der Arteria Carotis Communis für die Risikoanalyse von Schlaganfall- und Herzinfarktrisiken. Die einfache Bedienung kann dabei helfen, Workflow sowie Patientendurchsatz zu erhöhen.



Quantifizierung der Wandbewegung des linken Ventrikels

Strain⁺ ist ein Werkzeug zur globalen und regionalen Quantifizierung der Wandbewegung des linken Ventrikels. Strain+ erstellt drei Standardansichten sowie eine Bull's Eye-Ansicht und ermöglicht so eine einfache Bewertung der LV-Funktion.

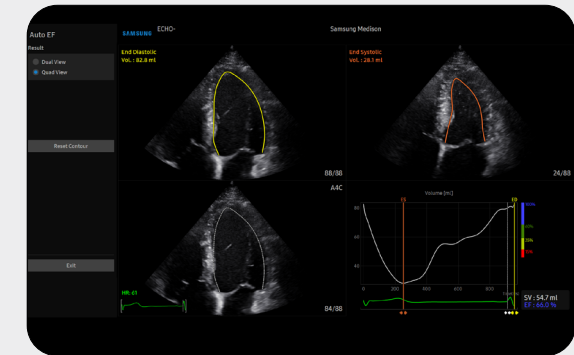


Scoring und Report der Wandbewegung

StressEcho¹ beinhaltet Scoring und Berichterstellung zu Wandbewegungen. Es umfasst Bewegungs-Stress-Echo, pharmakologisches Stress-Echo, diastolisches Stress-Echo und frei programmierbares Stress-Echo.

Messung der Ejektionsfraktion der linken Herzkammer

AutoEF¹ ist eine Funktion zur bequemen Messung und Quantifizierung der Ejektionsfraktion. Durch Auswahl von drei Punkten des linken Ventrikels wird das Volumen an den end-systolischen und end-diastolischen Punkten des linken Ventrikels berechnet, um eine schnelle und effiziente Beurteilung der Herzfunktion zu ermöglichen.



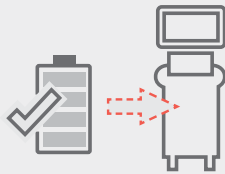
Weitere Optionen: ArterialAnalysis¹, Panoramic⁺, S-Detect¹ für Schilddrüse, QUS¹ (TSI + TAI), EzHR¹, NerveTrack¹, CEUS⁺

Passen Sie Ihre Arbeitsabläufe mit zeitersparenden Tools an

Die V6 wurde entwickelt, um Effizienz in Ihren Arbeitsablauf zu bringen. Durch ortsunabhängigen Zugriff, großen Bildansicht und integriertem Akku ist die V6 vielseitig in unterschiedlichen Kontexten einsetzbar.

Mobile Nutzung dank integriertem Akku

BatteryAssist™¹ versorgt das System mit Batteriestrom, sodass der Ultraschall möglich ist, wenn vorübergehend kein Netzanschluss oder Netzstrom verfügbar ist. Außerdem kann das Ultraschallsystem an einen anderen Ort transportiert werden, um sofort mit dem Schallen zu beginnen.



*Der Schallzeitraum ohne Strom ist circa dreimal so lang wie der Schallzeitraum des Vorgängermodells HS60.

Vordefinierte Protokolle für einen vereinfachten Prozess

EzExam+™¹ weist Protokolle Untersuchungen zu, die regelmäßig durchgeführt werden, um die Anzahl der Schritte zu reduzieren, die Sie durchlaufen müssen.



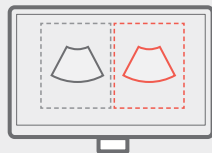
Anpassung der häufig verwendeten Funktionen auf dem Touchscreen

TouchEdit, ermöglicht Ihnen, häufig verwendete Funktionen auf die erste Seite des Touchscreens zu legen.



Direkter Vergleich vergangener und aktueller Untersuchungen

EzCompare™ gleicht automatisch die Bildeinstellungen, Anmerkungen und Bodymarker der vorherigen Untersuchung ab.



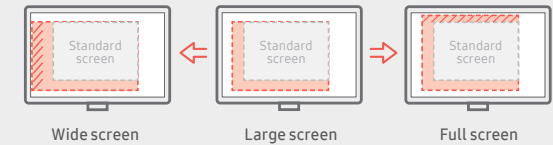
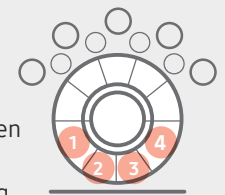
Einfache Sonden-/ Presetanwahl

QuickPreset Mit nur einem Tastendruck können Sie Ihre häufig verwendeten Schallkopf-Preset-Kombinationen anwählen. Quick Preset kann so Ihre Effizienz maximieren und Ihre Arbeitsabläufe beschleunigen.



Kontext-Button für bequemen Zugriff

Den am Trackball lokalisierten Kontext-Button werden, in Abhängigkeit vom jeweiligen Modus, häufig benötigte Funktionen zugewiesen. Dies ermöglicht eine Erleichterung und Beschleunigung Ihrer Arbeitsabläufe.

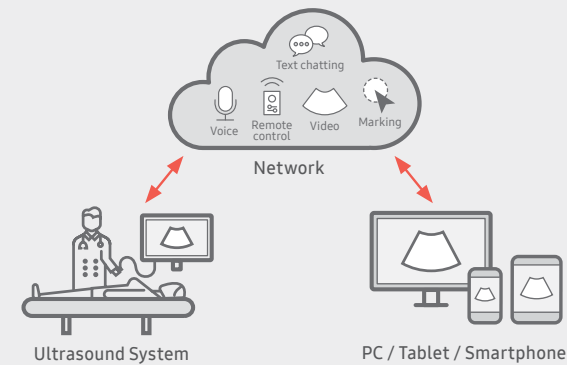
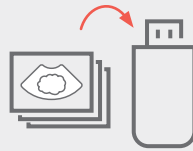


Bilder in erweiterter Ansicht anzeigen

Während der Ultraschalluntersuchung können Sie den Darstellungsbereich des Ultraschallbildes auf dem Monitor anpassen, um eine verbesserte Übersicht zu erhalten.

Speichern Sie Bilddaten direkt auf dem USB Stick

Mit der QuickSave-Funktion können Sie Bilddaten während des Schallens direkt auf einem USB-Medium speichern.



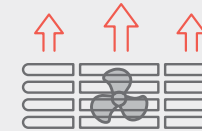
Echtzeit-Bildstreaming-Lösung

SonoSync™ 1,2 ist eine Live Bildstreaming-Lösung zwischen einem Ultraschallsystem und einem PC; Smartphone oder Tablet. Mittels Sprachchat und Markierungsfunktionen können zwei Ärzte ortsunabhängig während eines Ultraschalls in Echtzeit kommunizieren. Ergänzend ermöglicht Ihnen die MultiVue-Funktion, mehrere Ultraschallstreams von verschiedenen Systemen auf einem Bildschirm darzustellen.



Effektives Kühlsystem

Geringer Geräuschpegel, dank effektiver Kühlung.



Recycelte Materialien

Die äußere Abdeckung der Lüftungsschlitze ist mit umweltfreundlichem Harz beschichtet.

Eco Packaging

Eco Packaging ist wiederverwendbare Verpackung aus recyceltem Papier. Es ist Samsungs Beitrag, um dem Kohlenstoffdioxid-Ausstoß zu reduzieren.

Unsere umfassende Auswahl an Sonden

Phased-Array-Sonden



PA1-5A^{PE}
Kardiologie, Vaskulär,
Abdomen, Pädiatrie,
TCD, Thorakal,
90° Winkel



PA3-8B
Kardiologie,
Pädiatrie, Abdomen,
Vaskulär, TCD,
90° Winkel



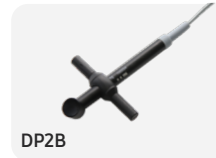
PA4-12B
Kardiologie,
Pädiatrie, Abdomen,
Vaskulär, TCD,
90° Winkel

TEE-Sonden



MMPT3-7
Kardiologie,
90° Winkel

CW-Sonden



DP2B
Kardiologie, Vaskulär,
TCD



CW6.0
Kardiologie, Vaskulär,
TCD

Linear-Sonden



LA2-9S *
Abdomen, Pädiatrie,
MSK, Vaskulär, Small
parts,
Bildfeld 44 mm



LA3-14AD
Abdomen, Pädiatrie,
MSK, Vaskulär, Small
parts,
Bildfeld 50 mm



L3-22
MSK, Pädiatrie,
Vaskulär, Small parts,
Bildfeld 25,4 mm



LA3-22AI
MSK,
Bildfeld 25,4 mm



CA1-7AD
Abdomen,
Geburtshilfe,
Gynäkologie, Pädiatrie,
MSK, Vaskulär,
Urologie,
70° Winkel



CA1-7SD *
Abdomen,
Geburtshilfe,
Gynäkologie, Pädiatrie,
MSK, Vaskulär,
Urologie, Thorakal,
66° (max. 102°) Winkel



CA3-10A
Abdomen,
Geburtshilfe,
Gynäkologie, Pädiatrie,
MSK, Vaskulär,
Urologie, Thorakal,
58° (max. 68°) Winkel



CA4-10M *
Abdomen, Pädiatrie,
Vaskulär,
91° Winkel

Endocavitär-Sonden



EA2-11ARE *
Geburtshilfe,
Gynäkologie,
Urologie,
150° (max. 210°)
Winkel



EA2-11AVE *
Geburtshilfe,
Gynäkologie,
Urologie,
150° (max. 210°)
Winkel



miniER7 *
Geburtshilfe,
Gynäkologie,
Urologie,
146° (max. 180°)
Winkel

Volumen-Sonden



CV1-8AE
Abdomen,
Geburtshilfe,
Gynäkologie,
Urologie,
70° Winkel



EV2-10A *
Geburtshilfe,
Gynäkologie,
Urologie,
150° (max. 180°)
Winkel

* Ergonomische Sonden

Die neuen Sonden bieten Ihnen durch die ausgewogene Gewichtsverteilung und den ergonomisch konzipierten Griff Komfort beim Schallen.



Informationen zu Detergens,
Desinfektionsmittel und
Ultraschallgel

Rechtliche und weiterführende Hinweise

Mehr Informationen zu Samsung HME-Produkten finden Sie unter www.samsunghealthcare.com/de

Samsung Electronics GmbH
HME-Division
Am Kronberger Hang 6
65824 Schwalbach/Ts.

Kundenservice
Telefon: 06196 93 40 246*
Fax: 06196 66 53 77
E-Mail: HME@samsung.de

Technischer Service
Telefon: 06196 93 40 246*
Fax: 06196 66 53 99
E-Mail: service-hme@samsung.de

*Kosten laut Konditionen des Vertragspartners für Festnetz- oder Mobilfunkanschlüsse

Samsung Healthcare Cybersecurity



Cyberschutz

Schutz vor Cyberbedrohungen durch Angriffe von Außen.

- Sicherheitstools (Antivirus und Firewall)
- gesichertes Betriebssystem



Zugangskontrolle

Passwortgeschützte Benutzerkonten für den Schutz von Patienteninformationen.

- Account-Management
- Verbessertes Audit-Trail



Datenschutz

Verschlüsselung von Daten sowohl im Ruhemodus, als auch während des Transportes.

- Datenverschlüsselung
- Übertragungssicherheit

Teilweise sind die aufgeführten Funktionen des Ultraschallsystems aufpreispflichtige Optionen.

Für detaillierte Informationen zur Konfiguration des Ultraschallsystems steht Ihnen Ihr regionaler Samsung Vertriebspartner gern zur Verfügung.

Stand: August 2023 Änderungen und Irrtümer vorbehalten. Alle im Text aufgeführten Markennamen sind eingetragene Warenzeichen der Hersteller.

Dieses Produkt, seine Funktionen und Schallköpfe/Sonden sind nicht in allen Ländern erhältlich. Der Verkauf und Versand erfolgt erst nach Genehmigung durch die Aufsichtsbehörden.

Bitte wenden Sie sich für weitere Informationen an Ihren örtlichen Vertriebsmitarbeiter.

Dieses Produkt ist ein medizinisches Gerät. Bitte lesen Sie die Gebrauchsanweisung vor dem Gebrauch sorgfältig durch. S-Vue Transducer™ ist der Name der fortschrittlichen Schallkopf-Technologie von Samsung.

1. Optionale Funktion, die möglicherweise zusätzlich erworben werden muss.
2. SonoSync ist eine Echtzeit-Bildstreaming-Lösung.